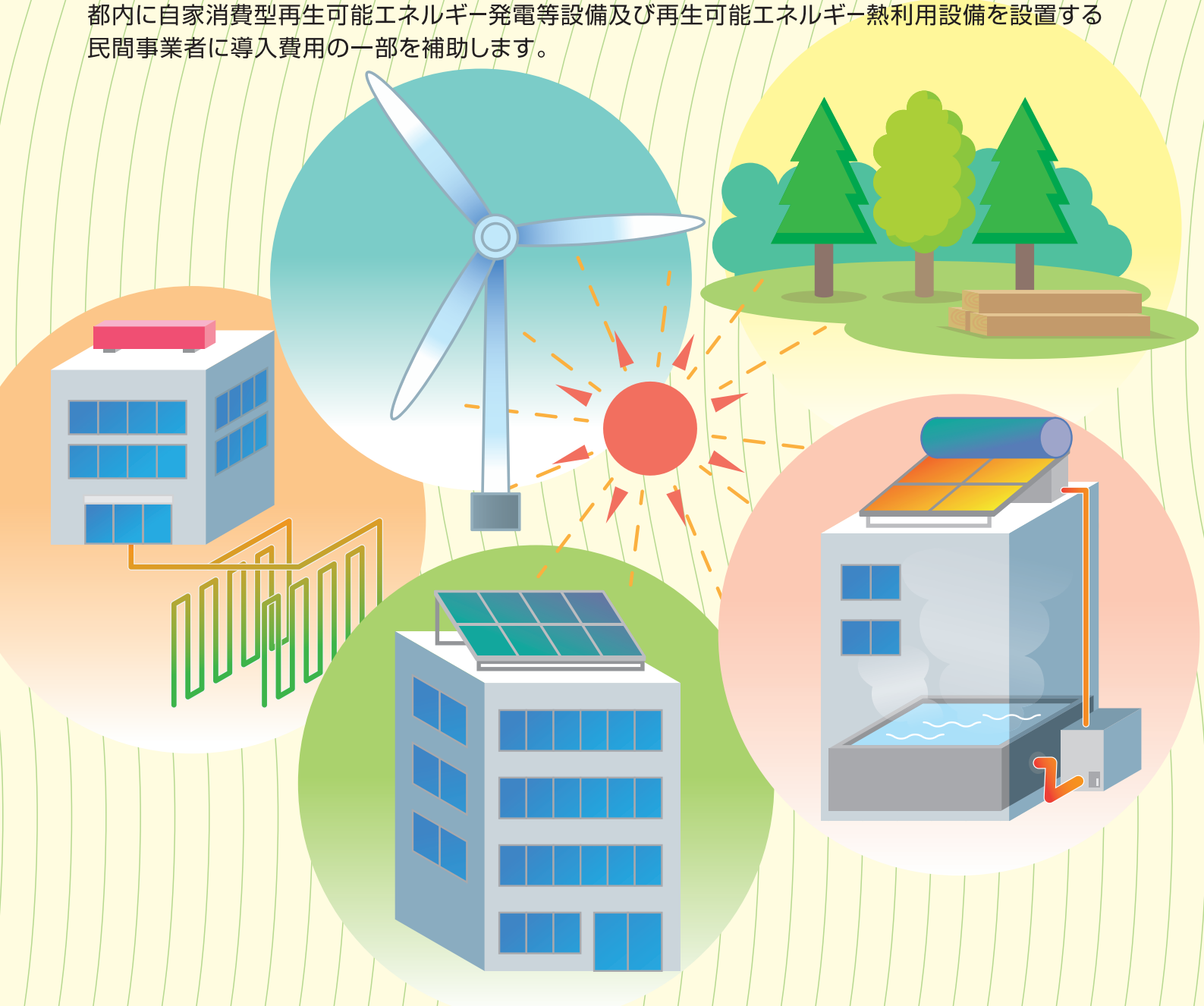


地産地消型

再生可能エネルギー導入拡大事業

都内に自家消費型再生可能エネルギー発電等設備及び再生可能エネルギー熱利用設備を設置する民間事業者に導入費用の一部を補助します。



公募期間(第1回) 平成28年9月30日(金)から平成29年1月31日(火)まで

事業概要

◎事業年度

平成28年度～31年度
基金 約24億円

◎補助対象事業者

民間事業者(民間企業、学校法人、
公益財団法人、社会福祉法人等)

◎補助率・補助上限額

補助対象者	補助率	補助上限額
中小企業等	補助対象経費の3分の1以内 (国等の補助金と併給する場合は、合計3分の2以内)	5,000万円
その他	補助対象経費の6分の1以内 (国等の補助金と併給する場合は、合計2分の1以内)	2,500万円

※ 詳しくは、クール・ネット東京ホームページをご覧ください。

補助対象設備要件

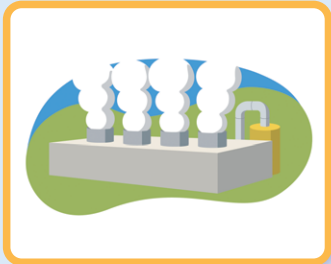
設備要件に合致していることが、交付条件となります。(詳細は、公募要領を参照)



太陽光発電
(出力10KW以上)



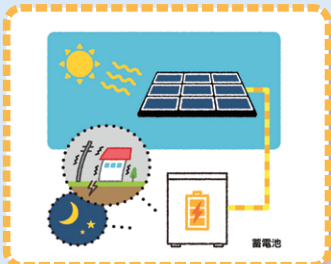
風力発電
(単機出力1KW以上)



地熱発電
(要件なし)



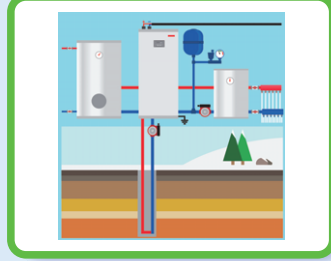
小水力発電
(単機出力1~1000KW以下)



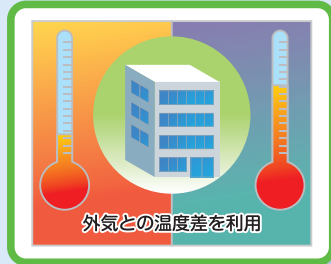
蓄電池
(再エネ設備と同時導入)



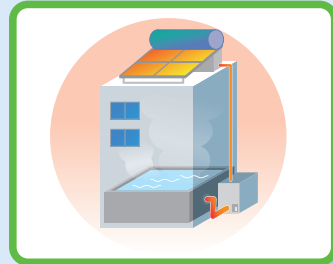
バイオマス発電
(出力10KW以上)



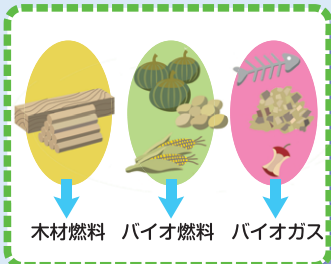
地中熱利用
(熱供給能力10KW以上)



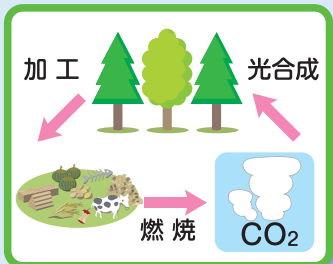
温度差熱
(熱供給能力10KW以上)



太陽熱利用
(集熱面積10m²以上)



バイオマス燃料製造
メタン発酵、それ以外
(バイオマス設備と同時導入)



バイオマス熱利用
(熱供給能力0.4GJ以上)

事業説明会

説明会会場 〒130-0022 墨田区江東橋四丁目26番5号 東京都環境公社本社会議室〈東京トラフィック錦糸町ビル8階〉

日 時 平成28年9月30日(金)、平成28年10月5日(水)

いずれも13:30~15:00まで

※ 参加申込みは、クール・ネット東京ホームページからお申込みください。

●お問合せ先



クール・ネット東京

公益財団法人 東京都環境公社
東京都地球温暖化防止活動推進センター (クール・ネット東京)

〒163-0810 東京都新宿区西新宿2-4-1 新宿NSビル10階
TEL 03-5990-5066
URL <http://www.tokyo-co2down.jp/>

リサイクル適性(A)

この印刷物は、印刷用の紙へリサイクルできます。

R70

古紙配合率70%
白色度83%再生紙を使用しています。